

크로닉스는 고객의 목표를 최우선으로 추구하는 파트너로서 부품, 기술 및 각 분야 간 최상의 시너지를 이끌어냅니다. 차별화된 프로세스와 품질, 독보적인 솔루션은 크로닉스의 근본을 이루는 가장 중요한 존재 가치입니다.

CONTENTS

크로닉스 소개	04
크로닉스 연혁	06
시장 진출 현황	07
추구 방향	08
주요 파트 및 구성원	09
업무 프로세스	10
자동화 라인	12
자사 역량	14
- Factory Automation	- Jig Fixture
- Cutting Tools	- CNC Machine

we are CHRONIX

안녕하십니까.

1996년 설립된 크로닉스는

제품 개발부터 CNC 장비, Tool, JIG Fixture,

Factory Automation, Utility

그리고 제품 양산에 이르기까지의 모든 공정을 다루고 있습니다.

크로닉스는 시간의 흐름을 초월하는 생각과

변화를 두려워하지 않는 정신으로

격변하는 시장 속에서도 유연하게 대응하고 있습니다.

또한 자동차 허브베어링, 트랜스미션 부품 등의

자동화 라인을 지속적으로 제공하며

지금까지 그 능력을 충분히 인정받고 있습니다.

크로닉스는 단순히 기계 및 자동화 라인의

판매만 하는 곳이 아닙니다.

대신에 고객의 성공을 위한 파트너로서

고객의 경제적인 부분까지 고려하는

엔지니어링 디자인 서비스를 제공합니다.

크로닉스는 원가 절감, 생산력 향상을 통한

최대 수익 창출을 목표로

설계부터 사후관리까지 one-stop으로 제공하는

최고의 파트너가 될 것을 약속드립니다.

생산원가

고정 지출 금액의 최소화

※ 낮은 운영비용을 실현하는 Cutting Tool의 설계로 기업의 이윤을 극대화

호환성

유사형번에 대한 신속성

※ 자동차 제조사의 호환 설계로 인한 다품종 소량 생산체제 확립
※ 생산 수량의 변화에 유연하게 대응



가동률

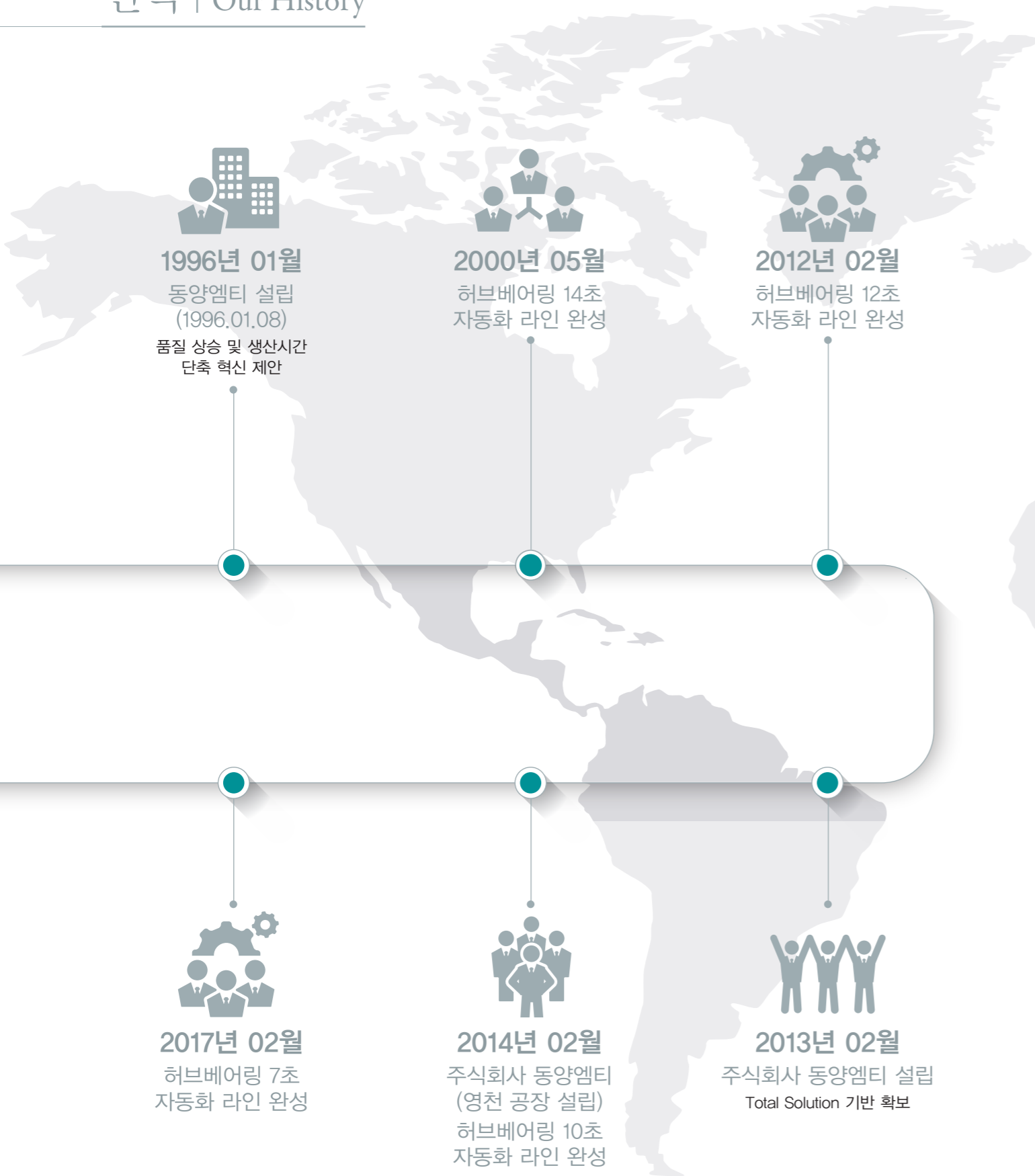
최소의 비가동 시간 구축

※ 풍부한 경험과 데이터를 기반으로 한 높은 가동률의 실현
※ 라인별 Advisor 지정으로 신속한 A/S 제공

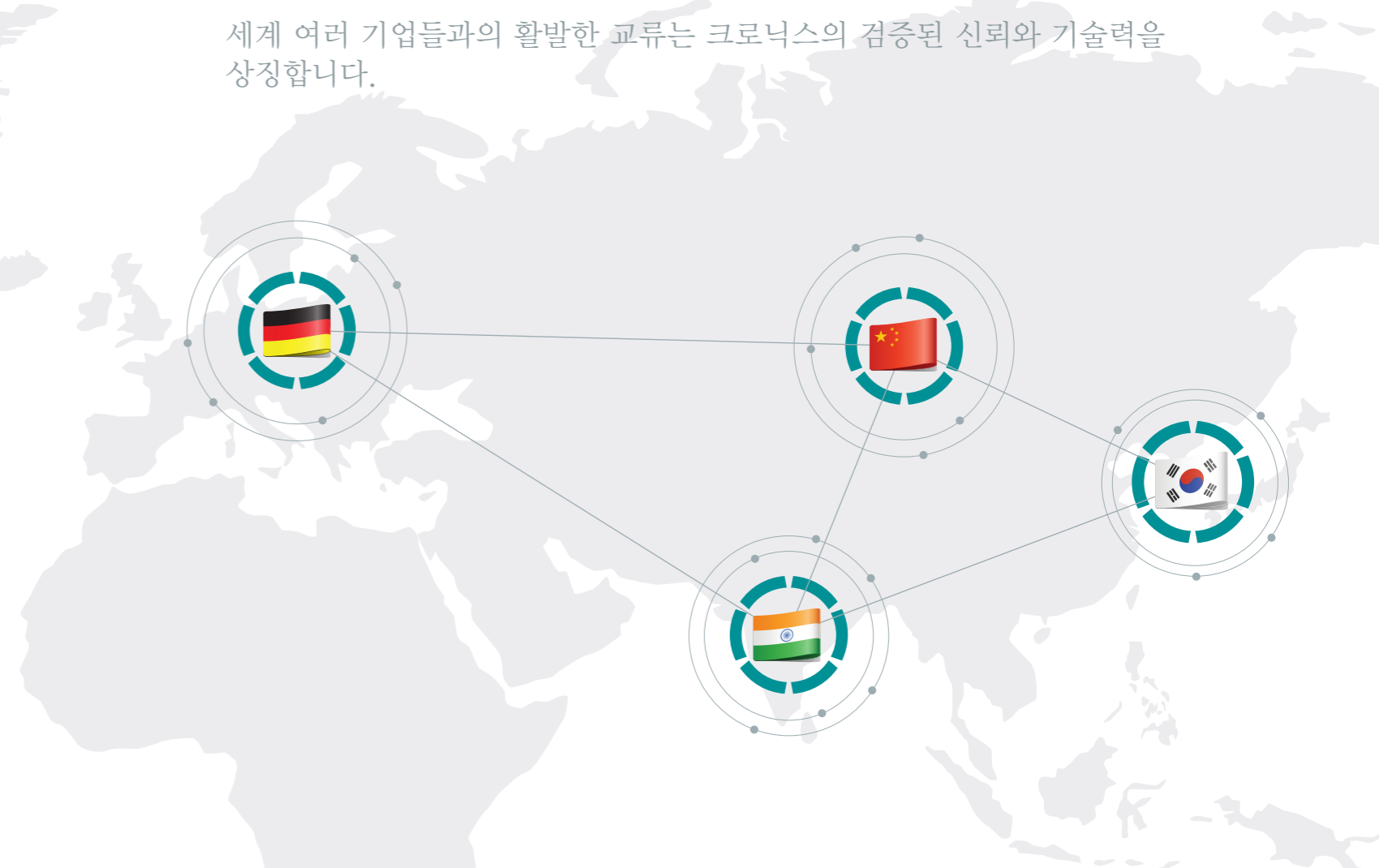
전문가

각 기업에 맞는 전문가 배치 및 커뮤니케이션

※ CNC 장비, Tool, JIG Fixture, Factory Automation, Utility의 통합 전문가가 최초 의뢰부터 사후관리까지 일괄 관리



세계 여러 기업들과의 활발한 교류는 크로닉스의 검증된 신뢰와 기술력을 상징합니다.



국내 및 국외 주요납품실적

- 허브베어링 14초 자동화 시스템**
 - _ 국내 30개 라인 이상
 - _ 중국 4개 라인
 - _ 독일 글로벌사 협력업체 8개 라인
- 허브베어링 10초 자동화 시스템**
 - _ 국내 10개 라인
 - _ 중국 8개 라인
 - _ 인도 2개 라인

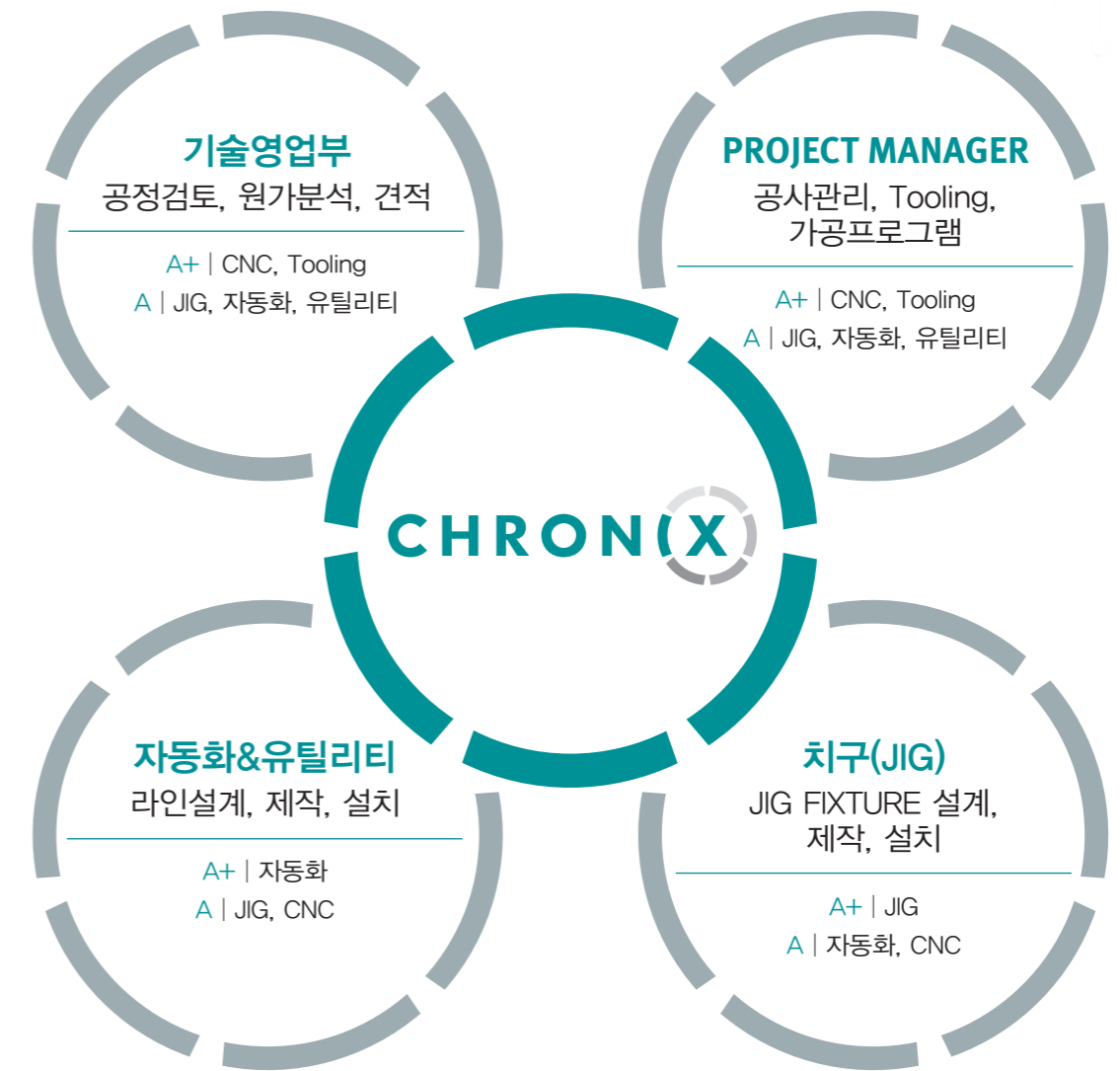
- 허브베어링 12초 자동화 시스템**
 - _ 국내 10개 라인
 - _ 중국 8개 라인
- 미션기어부품 자동화 라인**
 - _ 국내 14개 라인
 - _ 중국 2개 라인

크로닉스는 시스템에 있어 합리적이고 능률적인 최상의 해결책을 제시합니다.



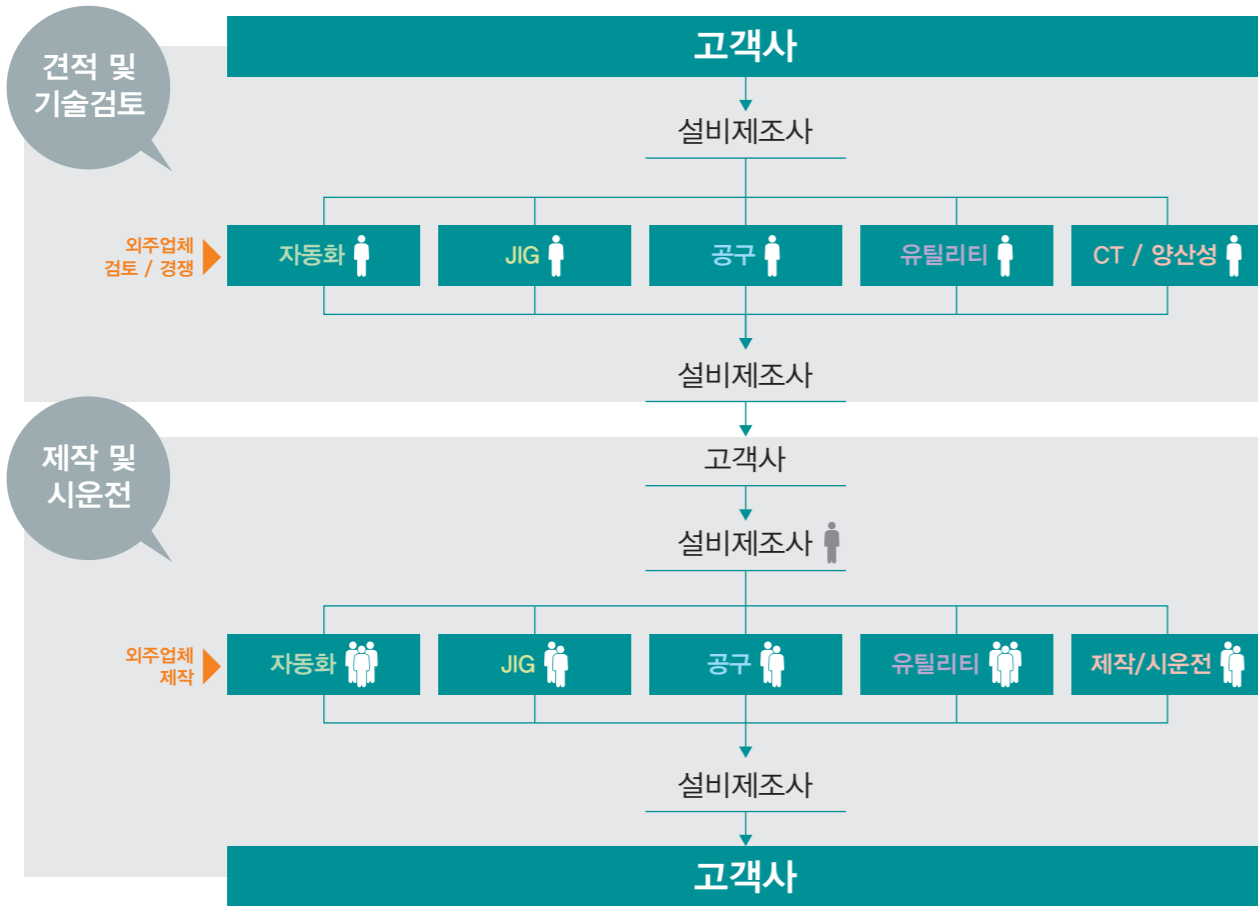
고객사의 신용증대와 궁극적인 이윤의 창출을 우선으로 합리적인 설계와 제작 그리고 관리를 통한 해결책을 추구합니다

합리적이고 능률적인 최상의 전문가들이 모여서 크로닉스가 됩니다.

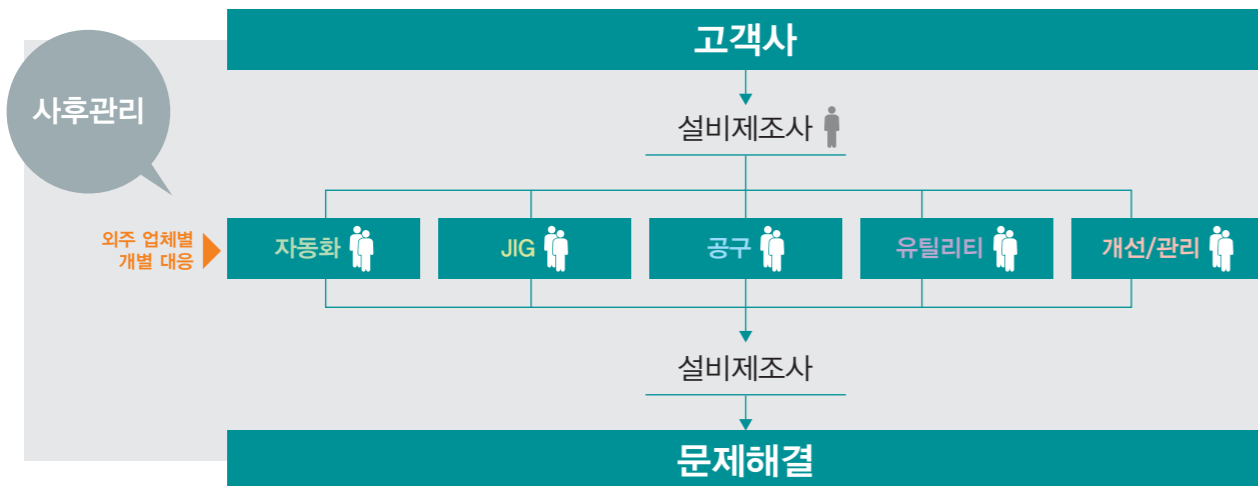


크로닉스는 구성원이 해당분야의 전문성은 물론 사업전반의 기초업무를 수행할 수 있도록 체계적인 시스템 하에 전문가를 양성하고 있습니다. 전문화된 기술력과 노하우로 고객과의 신뢰를 이어가고, 부품간, 기술간, 조직간 최상의 시너지를 창출할 수 있는 독보적인 솔루션을 추구합니다.

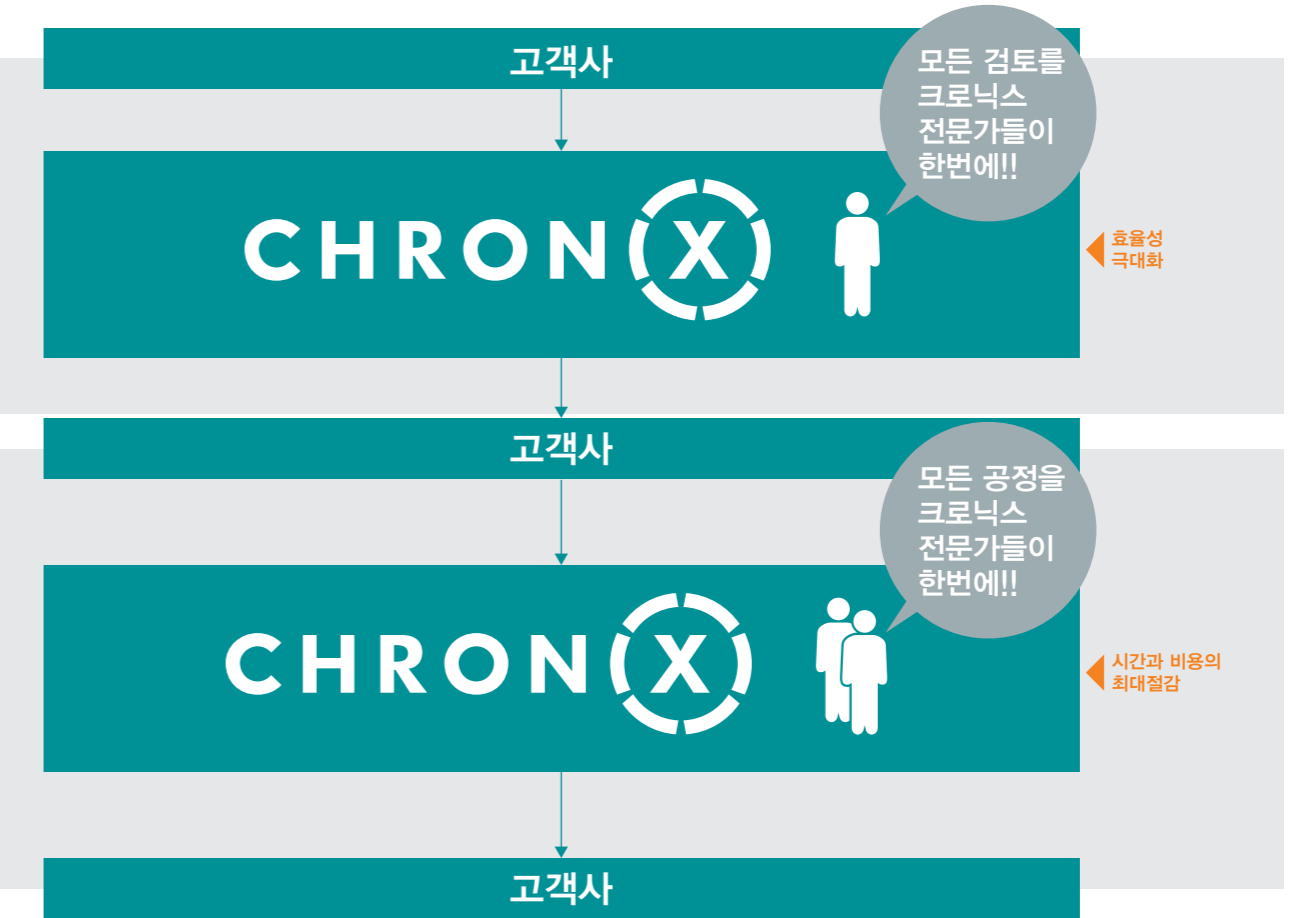
설비제조회사의 프로세스



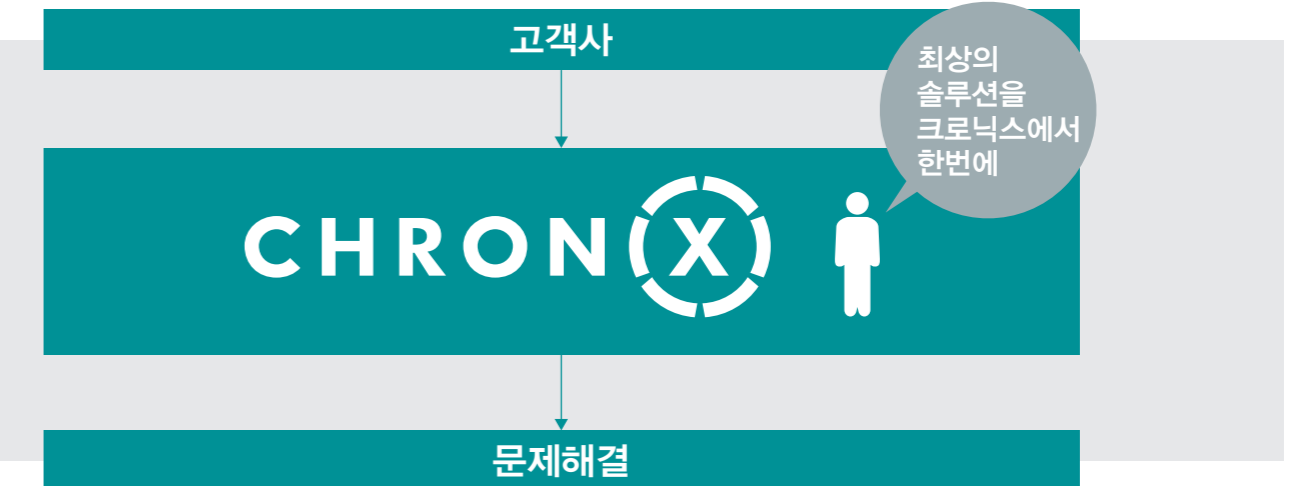
설비제조회사의 사후관리



Total Engineering 전문회사 크로닉스의 프로세스



Total Engineering 전문회사 크로닉스의 사후관리

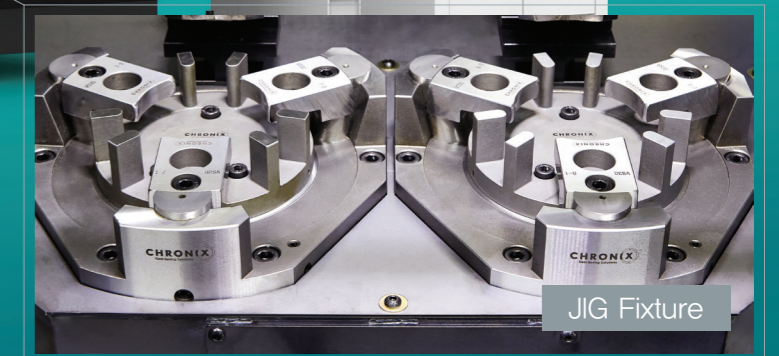


크로닉스 솔루션 자동화 라인

- _ BROTHER사의 콤팩트한 설비에 걸맞은 자동화 설계를 토대로, Lay-out 간소화로 관리 인원의 감소를 실현하였습니다.
- _ 파트별 전문팀의 전담 관리를 통하여 보다 앞선 CHRONIX 솔루션이 제공됩니다.
- _ Factory Automation과 Jig Fixture의 맞춤 설계를 통해 형변별 치구교환의 신속함과 자동화 그리고 Jig Fixture의 호환성을 극대화합니다.
- _ 가동률의 최적화를 위한 전문적인 Tooling과 지연 없는 사후관리를 이뤄내고 있습니다.

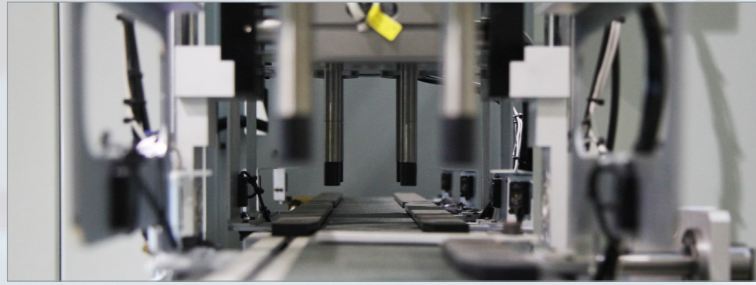


Gantry Loader



JIG Fixture

1. Factory Automation



- * 형번별 프로그램 별도관리
- * Cycle Time별 다양한 설계
- * Work Orientation(소재 위치 결정기능)
- * Work Flow와 작업자 동선을 설계

2. JIG Fixture



- * 품질불량을 예방하는 칩처리
- * 자동화 방식을 고려한 스트로크 선정
- * 소량 다품종을 위한 유연한 제품설계
- * 최소한의 중량설계로 가공기 내구성 향상

3. Cutting Tools



- * 소재 별 Tooling을 통한 품질의 향상
- * Cycle Time을 충족 시키는 Tool의 개발
- * Tool Life의 중점을 통한 Running Cost의 절감
- * 자체 유효성 검증 후 양산 투입

Brother 설비

타사 대비 30%이상의 생산 능력 발휘
_Tool Life Term 동일화 _Tool Offset 사전 준비 _자동 공구 교체



주요적용 대상 _ Main Applied Field



자동차부품견본 _ Automotive Part Samples



적용가능 산업 _ Applicable Industries



COST SAVING SOLUTION

Make a Step Forward

CHRON(X)

(주)동양엠티 Dong Yang Machine Tools Co. Ltd.

- _ 대구 본사 : 대구광역시 북구 유통단지로 8길 120-8 (산격동) 영천 공장 : 경북 영천시 북안면 돌할매로 77
- _ TEL : 053-384-5387 FAX : 053-384-5388
- _ 이 카탈로그에 게재된 상품 및 내용에 대한 자세한 사항은 위의 (주)동양엠티로 문의하시기 바랍니다.
- _ 이 카탈로그의 내용 및 디자인은 (주)동양엠티의 소유이며, 사전 서면동의 없이 일부 혹은 전부 복사 배포 사용 될 수 없습니다.

CHRON(X)
(주)동양엠티